



Utiliser le UN Biodiversity Lab pour surveiller le pouls de la planète

Amber McCullum, Juan Torres-Pérez, Di Zhang, Osgur McDermott-Long

4 mai 2022



Informations importantes

- **Interprétation**

- L'interprétation est disponible en français et en espagnol
- Veuillez sélectionner votre langue et y rester pendant toute la durée de la session

- **Support technique**

- Andrés Rosas
- Envoyer un message privé via Zoom, ou
- Envoyez un message Whatsapp au [+33 749 44 89 02](https://www.whatsapp.com/message/33749448902)



Structure du cours

- **Trois sessions intermédiaires**

- Les sessions intermédiaires auront lieu les **14, 21 et 28 avril**
- Pour les sessions intermédiaires, il y aura 3 sessions par jour présentant le même matériel dans :
 - Anglais (9h00-10h30 EST)
 - Français (11h00-12h30 EST)
 - Espagnol (15h00-16h30 EST)

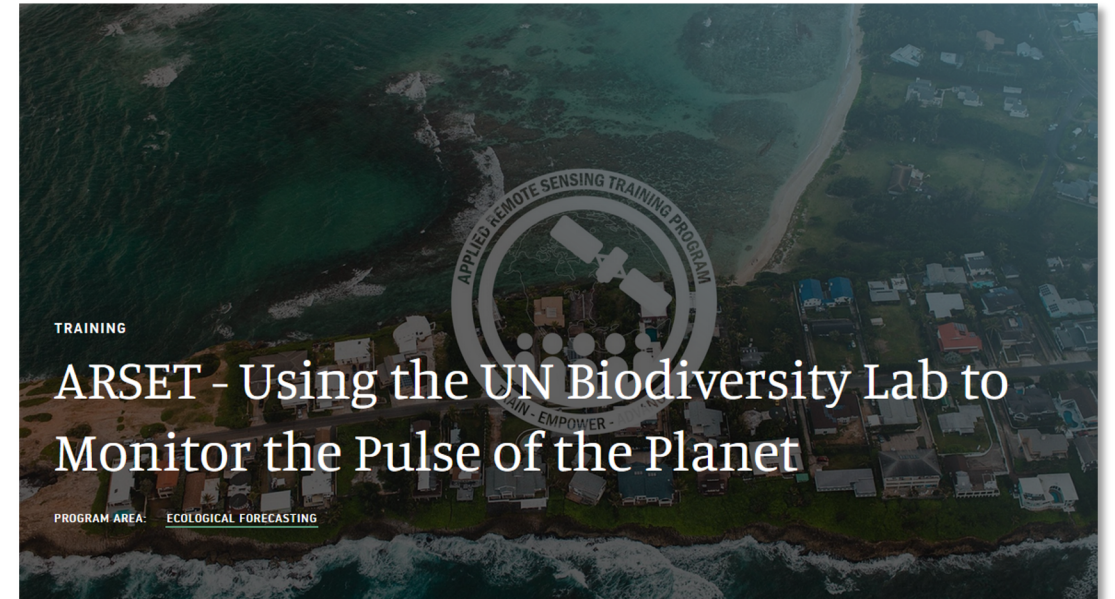
- **Deux sessions avancées**

- Les sessions avancées auront lieu le **27 avril** et le **4 mai**
- Veuillez vous inscrire à ces cours séparément via le site Web du cours
- Offertes en anglais avec interprétation simultanée en français et en espagnol
 - Les sessions avancées seront limitées à 250 personnes inscrites (Session avancée 1) / 150 personnes inscrites (Session avancée 2).



Supports de cours et questions-réponses

- Les enregistrements des webinaires, les présentations PowerPoint et les devoirs sont disponibles après chaque session dans l'adresse suivante :
 - <https://appliedsciences.nasa.gov/join-mission/training/english/arset-using-un-biodiversity-lab-monitor-pulse-planet>
- Q&R : après chaque session et/ou par e-mail :
 - amberjean.mccullum@nasa.gov
 - juan.l.torresperez@nasa.gov
 - anne.virnig@undp.org



Devoirs et certificats

Sessions intermédiaires

- **Devoirs :**
 - Un devoir pour les sessions intermédiaires soumis via Google Forms
 - Disponible sur le site web de la formation
- **Certificat d'achèvement**
 - Assister aux trois webinaires intermédiaires en direct
 - Complétez le devoir d'ici le **jeudi 12 mai**
 - Vous recevrez des certificats environ deux mois après la fin de la formation de : marines.martins@ssaihq.com

Sessions avancées

- **Certificat d'achèvement pour la session avancée 1 :**
 - Inscrivez-vous sur le UN Biodiversity Lab **avant mercredi 27 avril**
 - Participez à cette session en direct
 - Envoyez le devoir 2 à support@unbiodiversitylab.org **avant le 18 mai**



Plan du cours (sessions intermédiaires)

Partie 1 : Utiliser le UN Biodiversity Lab pour soutenir l'action nationale en matière de biodiversité et de développement durable

- Satellites et capteurs de la NASA
- Contexte politique mondial
- Fonctionnalités de base du UNBL
- Études de cas par pays

Partie 2 : Explorer la plateforme publique du UN Biodiversity Lab

- Récapitulation du UNBL
- Produits et outils de données
- Fonctionnalités de la plateforme publique du UNBL

Partie 3 : Explorer les espaces de travail sécurisés du UN Biodiversity Lab

- Fonctionnalités de l'espace de travail du UNBL
- Aires essentielles au maintien de la vie et fonctionnalités futures



Plan du cours (sessions avancées)

Session avancée 1 : Maîtriser la plateforme publique du UNBL

- Plongée en profondeur sur les fonctionnalités de la plateforme publique du UNBL
- Exercice indépendant sur l'utilisation de la plateforme publique

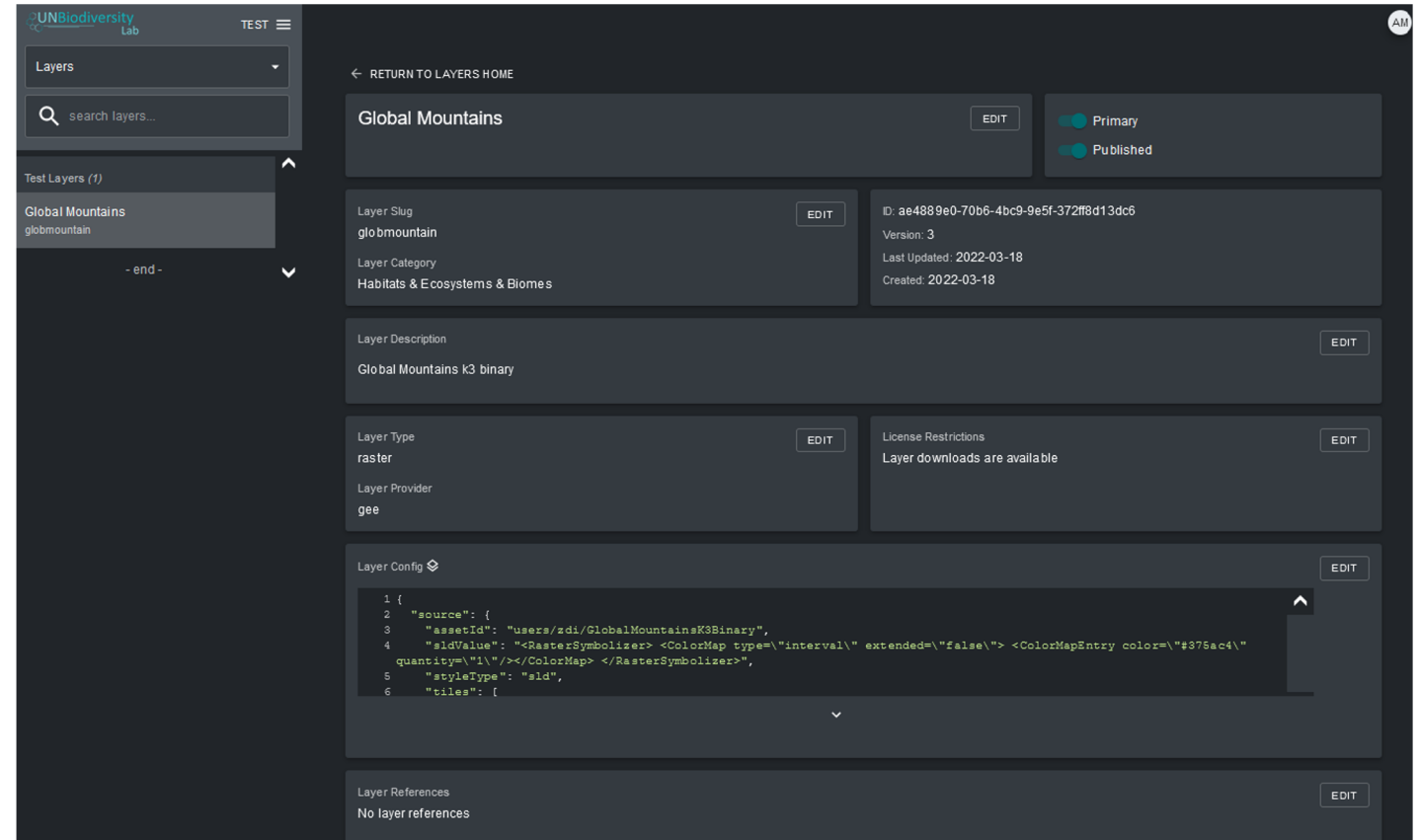
Session avancée 2 : Maîtriser les espaces de travail sécurisés du UNBL

- Plongée en profondeur dans les fonctionnalités de les espaces de travail sécurisés du UNBL
 - Ajouter des utilisateurs et attribuer des privilèges
 - Télécharger les couches de données
 - Calculer la dynamique
- Exercice indépendant sur l'utilisation d'espaces de travail sécurisés



Agenda de la session avancée 2

- Révision des devoirs :
 - Accéder à votre espace sécurisé sur le UNBL
- Exercices co-dirigés :
 - Télécharger une couche à partir d'une ressource Google Earth Engine
 - Télécharger un nouveau lieu dans votre espace de travail pour calculer les métriques
 - Ajoutez une collection de lieux à votre espace de travail



The screenshot displays the UNBiodiversity Lab interface for creating a new layer. The main content area shows the configuration for a layer named "Global Mountains".

- Global Mountains** (EDIT) [Primary] [Published]
- Layer Slug**: globmountain (EDIT) ID: ae4889e0-70b6-4bc9-9e5f-372ff8d13dc6
- Layer Category**: Habitats & Ecosystems & Biomes Version: 3
- Layer Description**: Global Mountains k3 binary (EDIT) Last Updated: 2022-03-18
- Layer Type**: raster (EDIT) License Restrictions: Layer downloads are available (EDIT) Created: 2022-03-18
- Layer Provider**: gee
- Layer Config** (EDIT):

```
1 {
2   "source": {
3     "assetId": "users/zdi/GlobalMountainsK3Binary",
4     "sldValue": "<RasterSymbolizer> <ColorMap type='interval' extended='false'> <ColorMapEntry color='#375ac4'
5     quantity='1' /></ColorMap> </RasterSymbolizer>",
6     "styleType": "sld",
7     "tiles": {
```
- Layer References**: No layer references (EDIT)

Exemple de création d'une nouvelle couche dans l'espace de travail UNBL. Crédit image : <https://unbiodiversitylab.org/>





Révision des devoirs



Exercices co-dirigés

Contacts

Suivez-nous sur
Twitter
[@NASAARSET](https://twitter.com/NASAARSET)

- Formateurs :
 - Amber Jean McCullum : AmberJean.McCullum@nasa.gov
 - Juan Torres-Pérez : juan.l.torresperez@nasa.gov
 - Osgur McDermott-Long : osgur.mcdermott-long@unep-wcmc.org
 - Di Zhang : di.zhang@undp.org
- Page Web de formation :
 - <https://appliedsciences.nasa.gov/join-mission/training/english/arset-using-un-biodiversity-lab-monitor-pulse-planet>

Consultez nos programmes
partenaires :





Merci !





Convention on
Biological Diversity

